

Einbauhinweis für Ölwechselkits für Automatikgetriebe

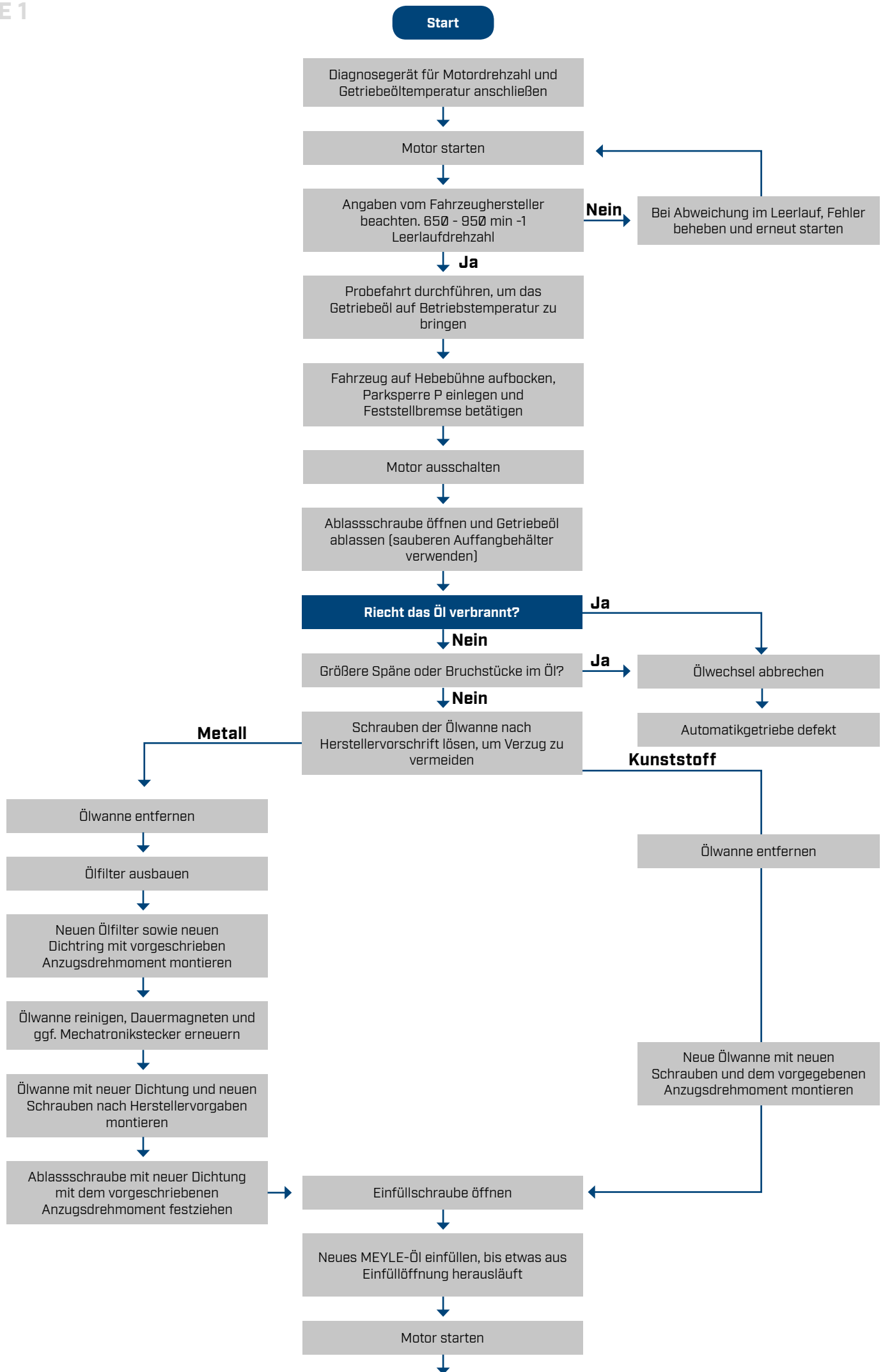
MEYLE Nr.: 100 135 0016 | 100 135 0013 | 300 135 0007
Kurz Nr.: MOK0062 | MOK0011 | MOK0024

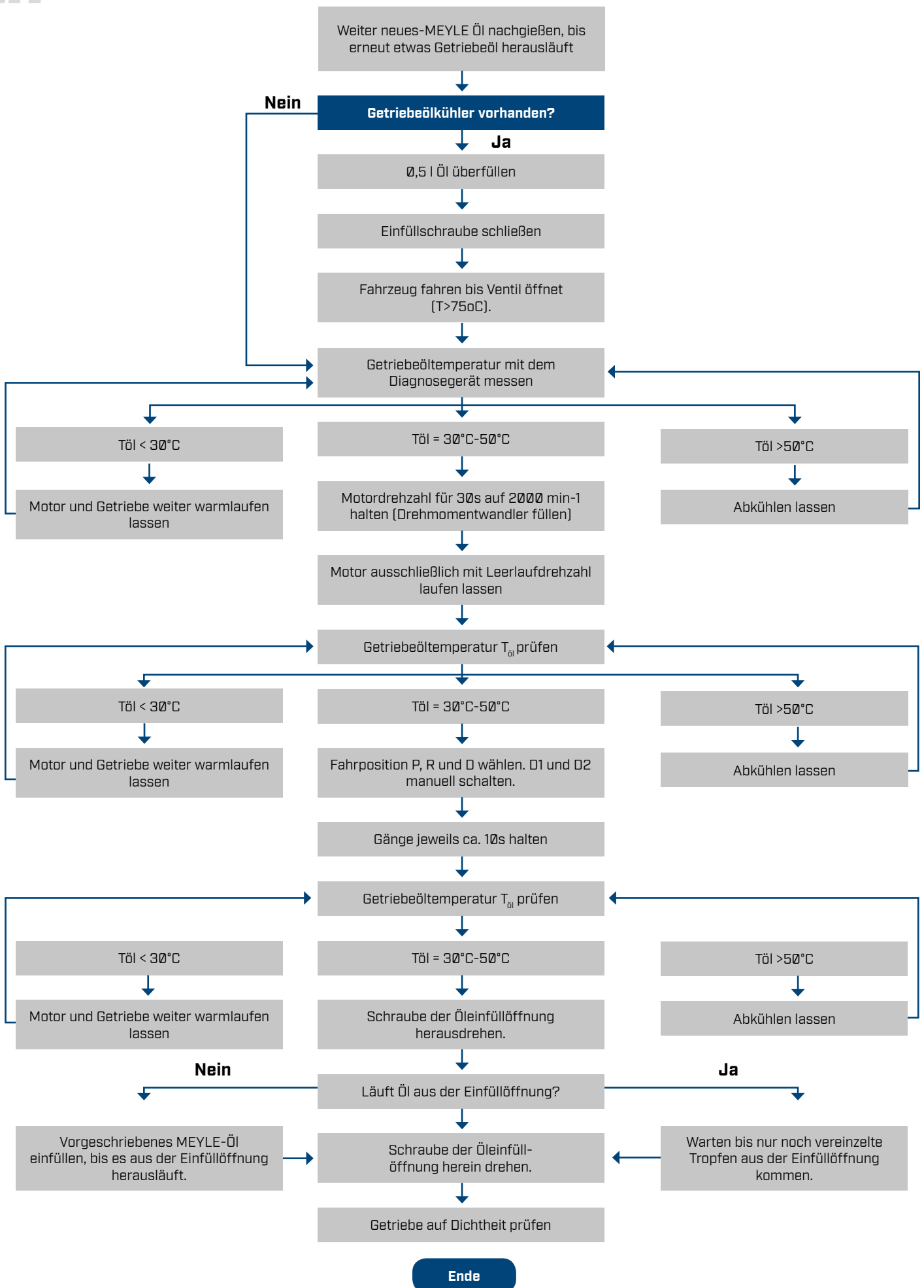
Getriebetyp

8HP



**Einbau nur durch geschulte Fachkräfte.
Hinweise der Fahrzeughersteller genau
befolgen.**





Achtung: Bei diversen Getriebetypen kann ein Bypassventil verbaut sein, welches den Ölkreislauf zum Ölkühler öffnet oder verschließt. Deshalb sollte bei einer ausreichenden Probefahrt die Getriebeöltemperatur mindestens 75°C erreichen. Nach der Probefahrt das Getriebe abkühlen lassen und den Ölstand erneut kontrollieren ggf. korrigieren.