

Instrucciones de montaje para kits cambio de aceite para cajas de cambio automáticas

Nº MEYLE: 300 135 0001 | 300 135 0002 | 300 135 1005 | 300 135
1006 | 100 135 0001 | 100 135 0002 | 100 135 0004

Núm. corto: MOK0019 | MOK0020 | MOK0035 | MOK0037 |
MOK0007 | MOK0008 | MOK0051

Gear typs

5HP19 | 5HP19 FL | 5HP19 FLA | 5HP24 |
5HP24 A | 5HP30 | 6HP26 | 6HP26 X |
6HP32 | 6HP26 A61



El montaje sólo debe realizarse por un técnico instruido. Siga exactamente las indicaciones del fabricante del vehículo.

Start

Conectar el aparato de diagnóstico para ver las revoluciones del motor y la temperatura de aceite de la caja de cambios

Arrancar el motor

Tener en cuenta las instrucciones del fabricante del vehículo, 650-950 r.p.m. al ralentí

No

Si hay diferencias, solucionar el fallo y arrancar de nuevo

Sí

Hacer una marcha de prueba para poner el aceite de la caja de cambio a la temperatura de servicio

Colocar el vehículo sobre la plataforma elevadora, colocar el bloqueo de aparcamiento P y accionar el freno de estacionamiento

Parar el motor

Desenroscar el tornillo de purga para sacar el aceite de la caja de cambios (usar un recipiente de recogida limpio)

¿Huele el aceite a quemado?

No

¿Virutas grandes o trozos en el aceite?

Sí

Interrumpir el cambio de aceite,

cambio automático averiado

No

Soltar los tornillos de la bandeja de aceite según las instrucciones del fabricante para evitar deformaciones

plástico

metal

Quitar la bandeja del aceite

Desmontar el filtro del aceite

Montar nuevo filtro de aceite y junta con el par de apriete prescrito

Limpiar la bandeja de aceite, si es necesario cambiar los imanes y el enchufe mecatrónico

Montar la bandeja de aceite con junta nueva y nuevos tornillos según las instrucciones del fabricante

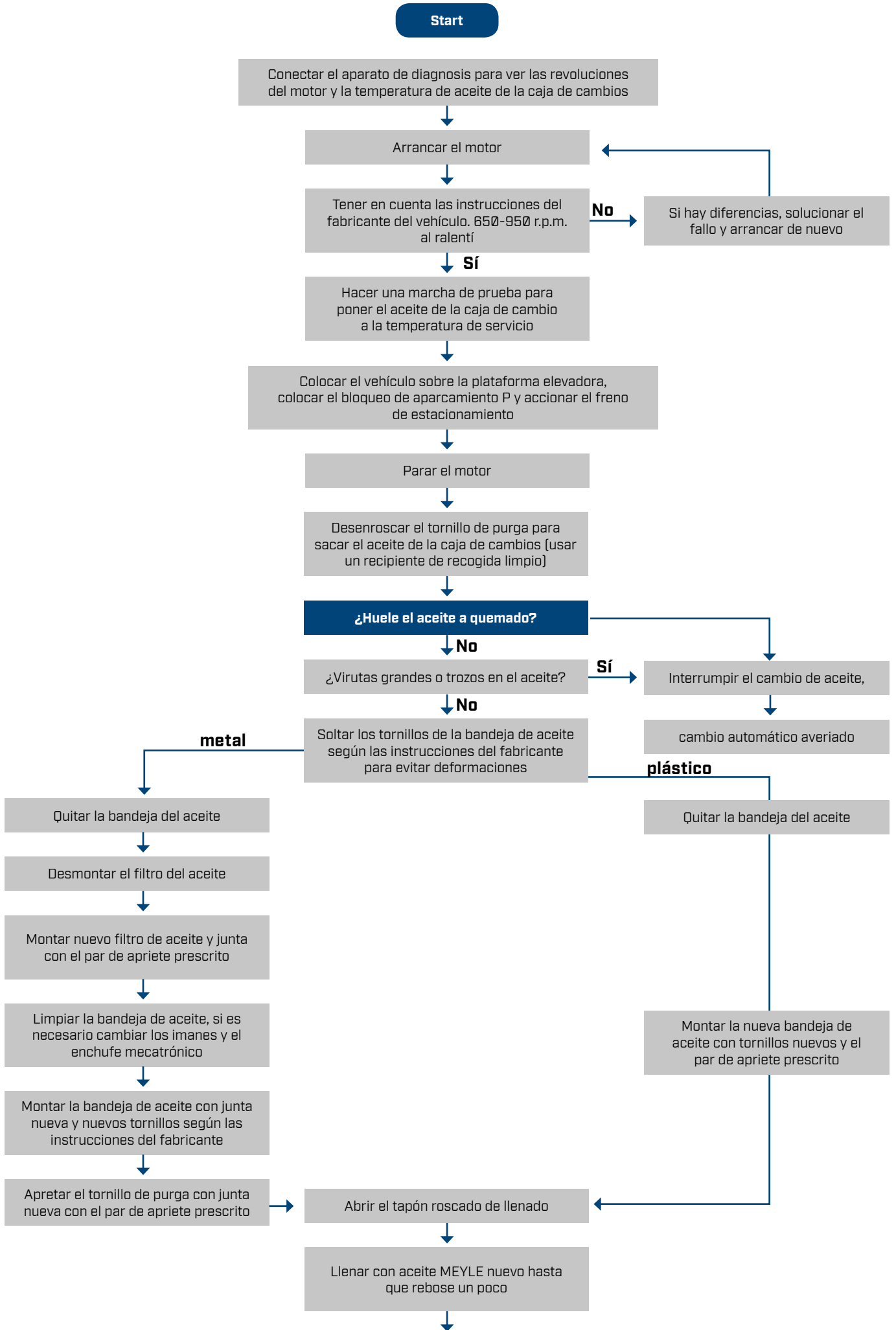
Apretar el tornillo de purga con junta nueva con el par de apriete prescrito

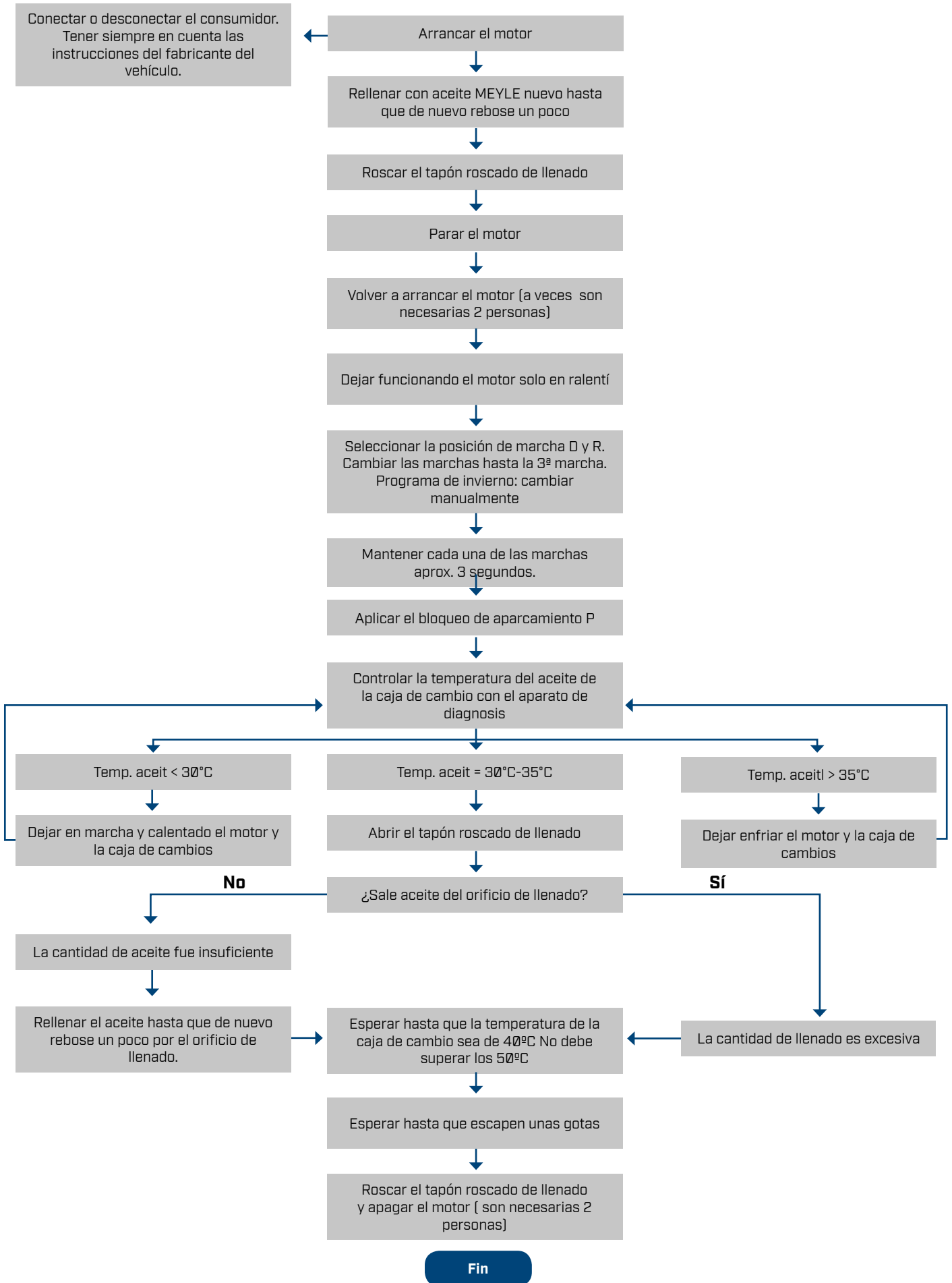
Quitar la bandeja del aceite

Montar la nueva bandeja de aceite con tornillos nuevos y el par de apriete prescrito

Abrir el tapón roscado de llenado

Llenar con aceite MEYLE nuevo hasta que rebose un poco





Atención: En diversos tipos de cajas de cambio puede estar montada una válvula de bypass, la cual abre o cierra el circuito de aceite al enfriador de aceite. Por ello, con una prueba de marcha suficiente la temperatura del aceite de la caja de cambios deberá alcanzar mín. 75°C. Después de la prueba de marcha dejar enfriar la caja de cambios y controlar de nuevo o corregir el nivel del aceite.