

# Istruzioni per il montaggio dei kit per il cambio dell'olio per trasmissioni automatiche

N° MEYLE: 300 135 0001 | 300 135 0002 | 300 135 1005 | 300 135  
1006 | 100 135 0001 | 100 135 0002 | 100 135 0004

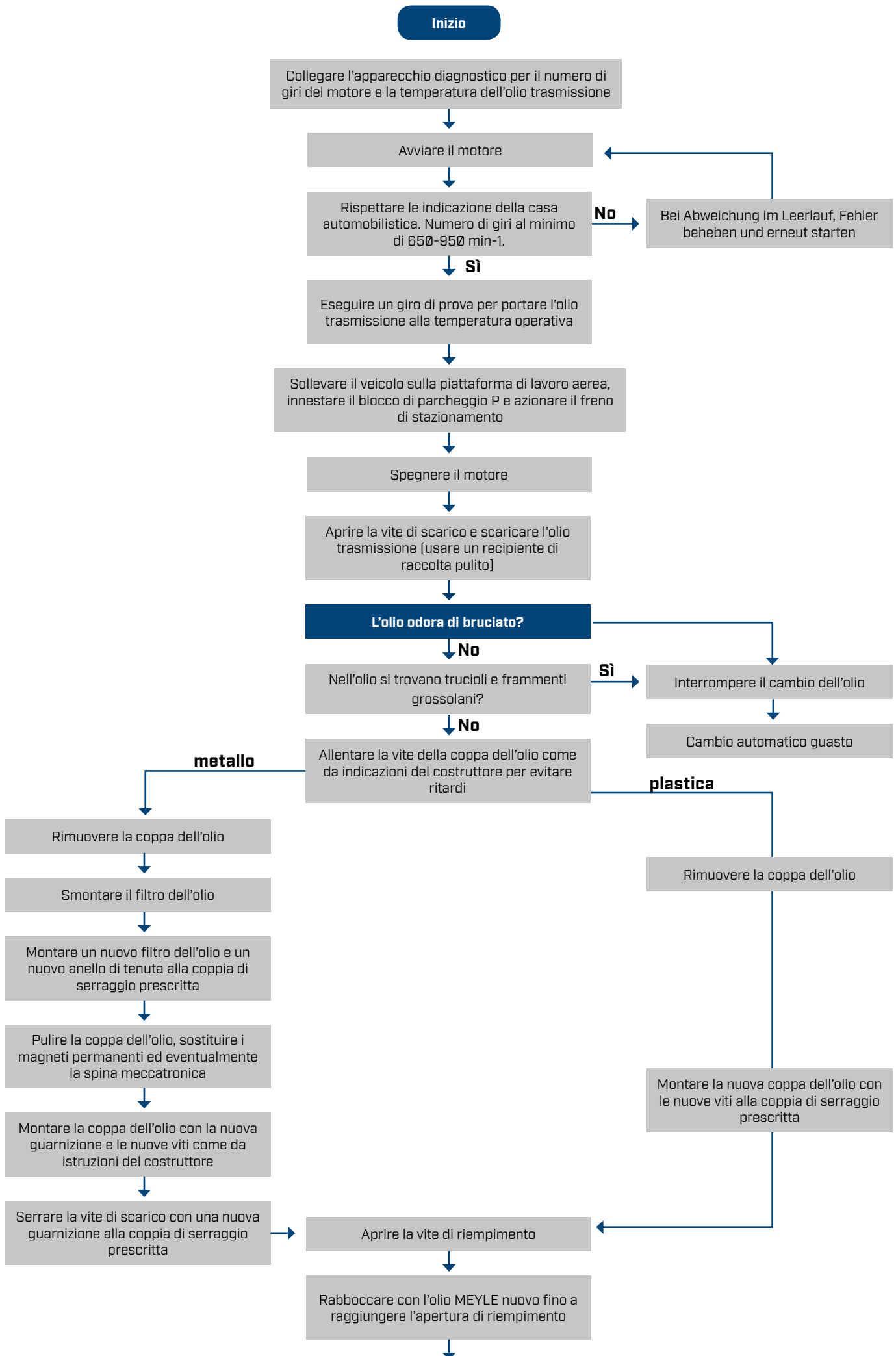
Codice breve: MOK0019 | MOK0020 | MOK0035 | MOK0037 |  
MOK0007 | MOK0008 | MOK0051

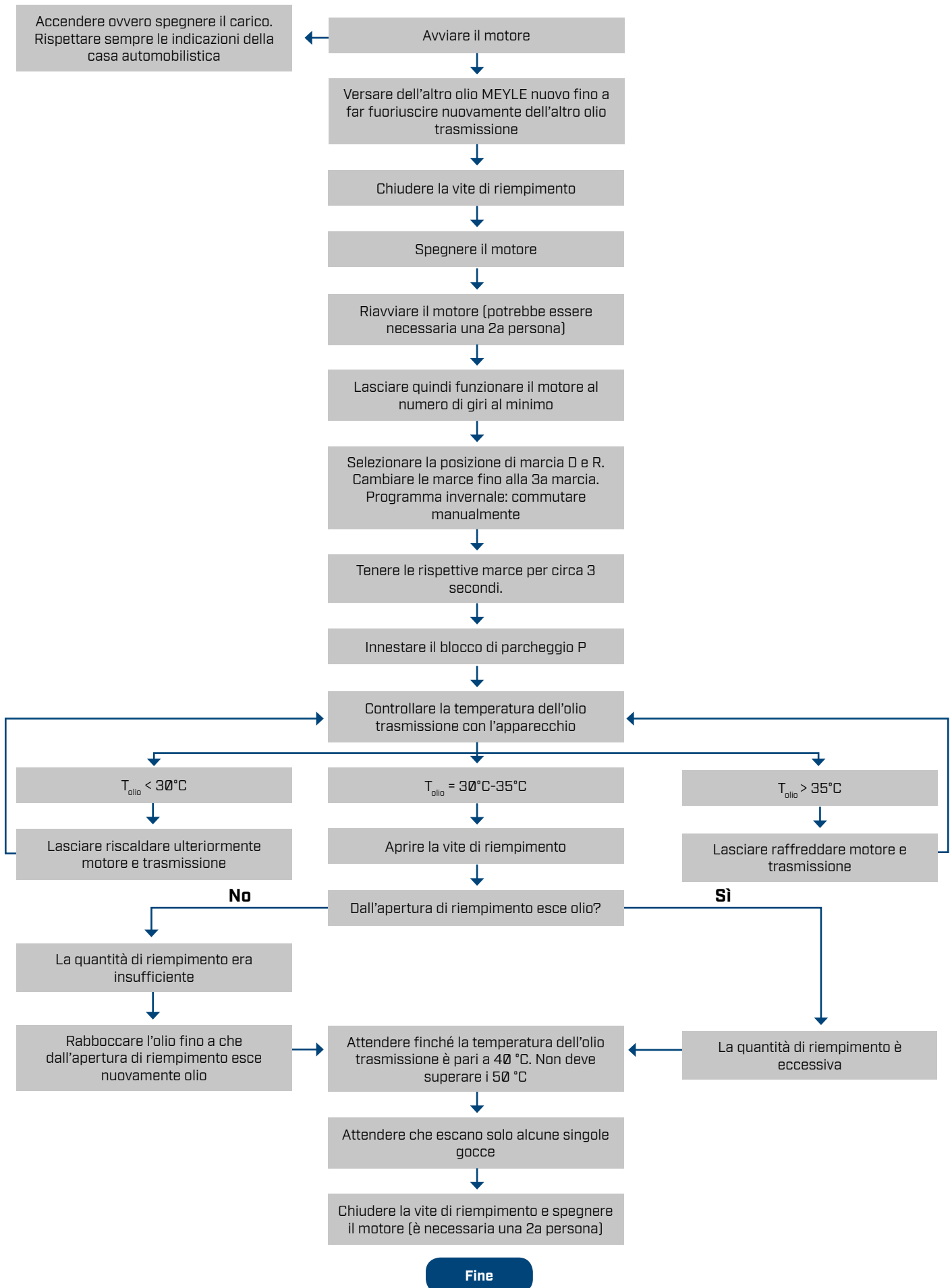
Gear typs

5HP19 | 5HP19 FL | 5HP19 FLA | 5HP24 |  
5HP24 A | 5HP30 | 6HP26 | 6HP26 X |  
6HP32 | 6HP26 A61



**Montaggio solo da parte di meccanici  
specializzati. Sono da seguire  
esattamente le istruzioni fornite dal  
costruttore del veicolo.**





**Attenzione:** in diversi tipi di trasmissioni può essere montata una valvola bypass che apre o chiude il circuito dell'olio verso il radiatore dell'olio. Per questo, la temperatura dell'olio trasmissione dovrebbe raggiungere almeno una temperatura di 75 °C in un giro di prova sufficiente. Dopo il giro di prova, lasciare raffreddare la trasmissione, controllare nuovamente il livello dell'olio ed eventualmente correggerlo.