

Instructions de montage pour kits de vidange d'huile pour transmissions automatiques

N° MEYLE : 300 135 1005 | 100 135 0005

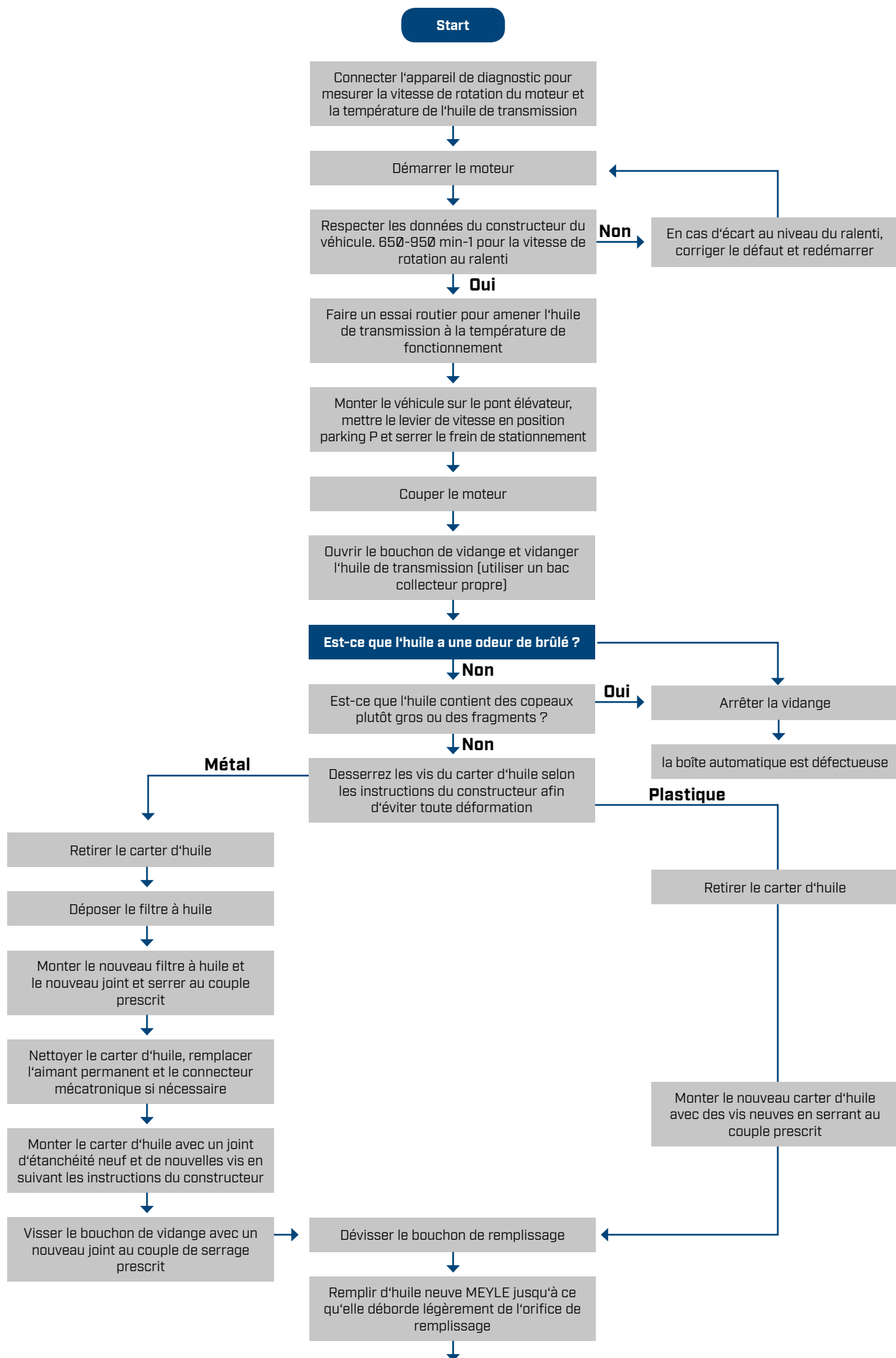
Réf. courte : MOK0035 | MOK0010

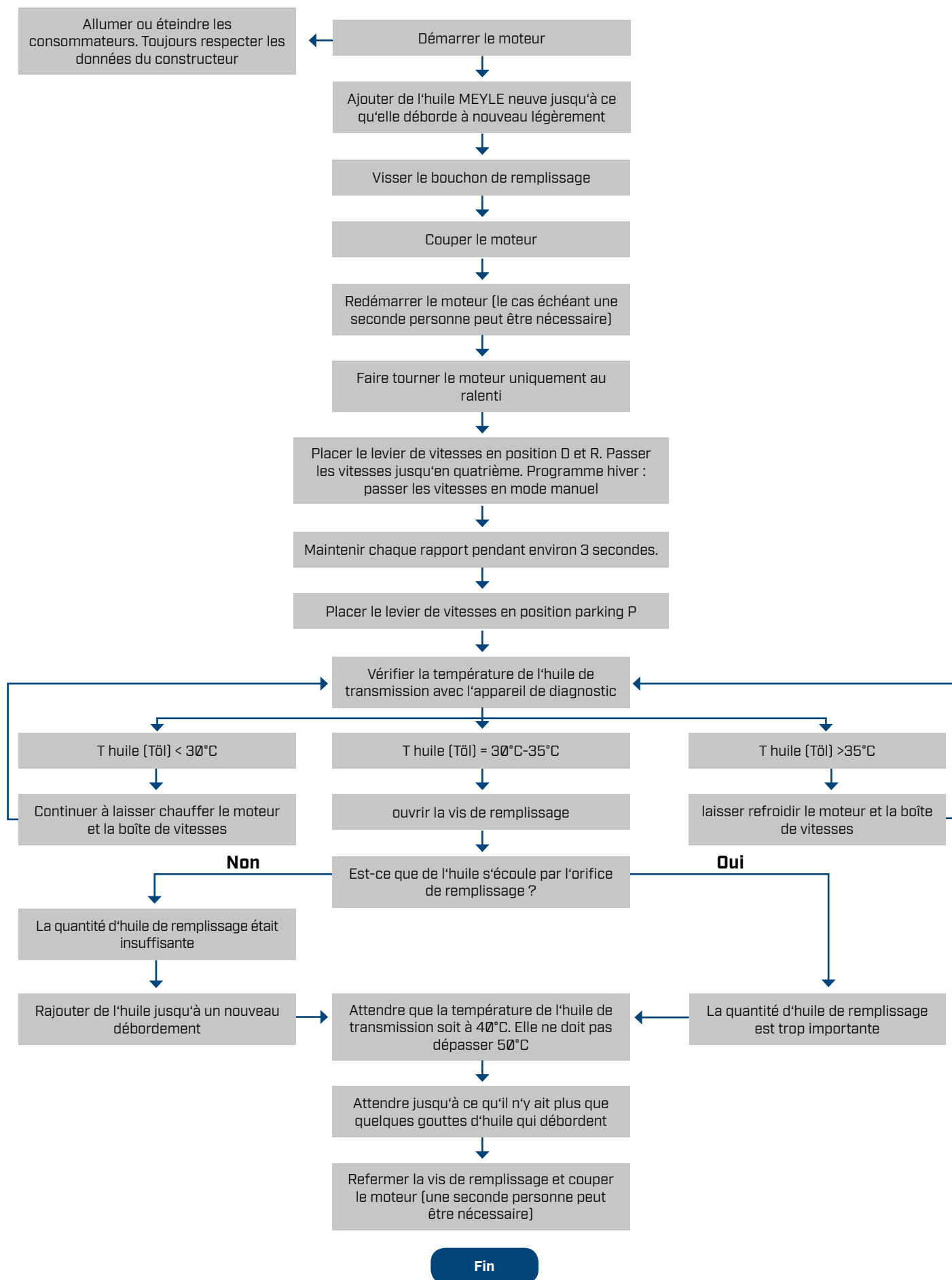
Type de transmission

6HP28 | 6HP28X | 6HP28AF



**Installation uniquement par
main-d'oeuvre spécialisée. Suivre les
indications du fabricant d'automobile
pour l'installation.**





Attention : Une vanne de dérivation ouvrant ou fermant le circuit d'huile du radiateur d'huile peut être montée sur certains types de transmissions. Par conséquent, la température de l'huile de transmission doit atteindre au moins 75 °C pendant une durée d'essai routier suffisante. Après l'essai routier, laisser refroidir la boîte de vitesses, revérifier le niveau d'huile et corriger le cas échéant.