

Istruzioni per il montaggio dei kit per il cambio dell'olio per trasmissioni automatiche

N° MEYLE: 300 135 1004 | 100 135 0003

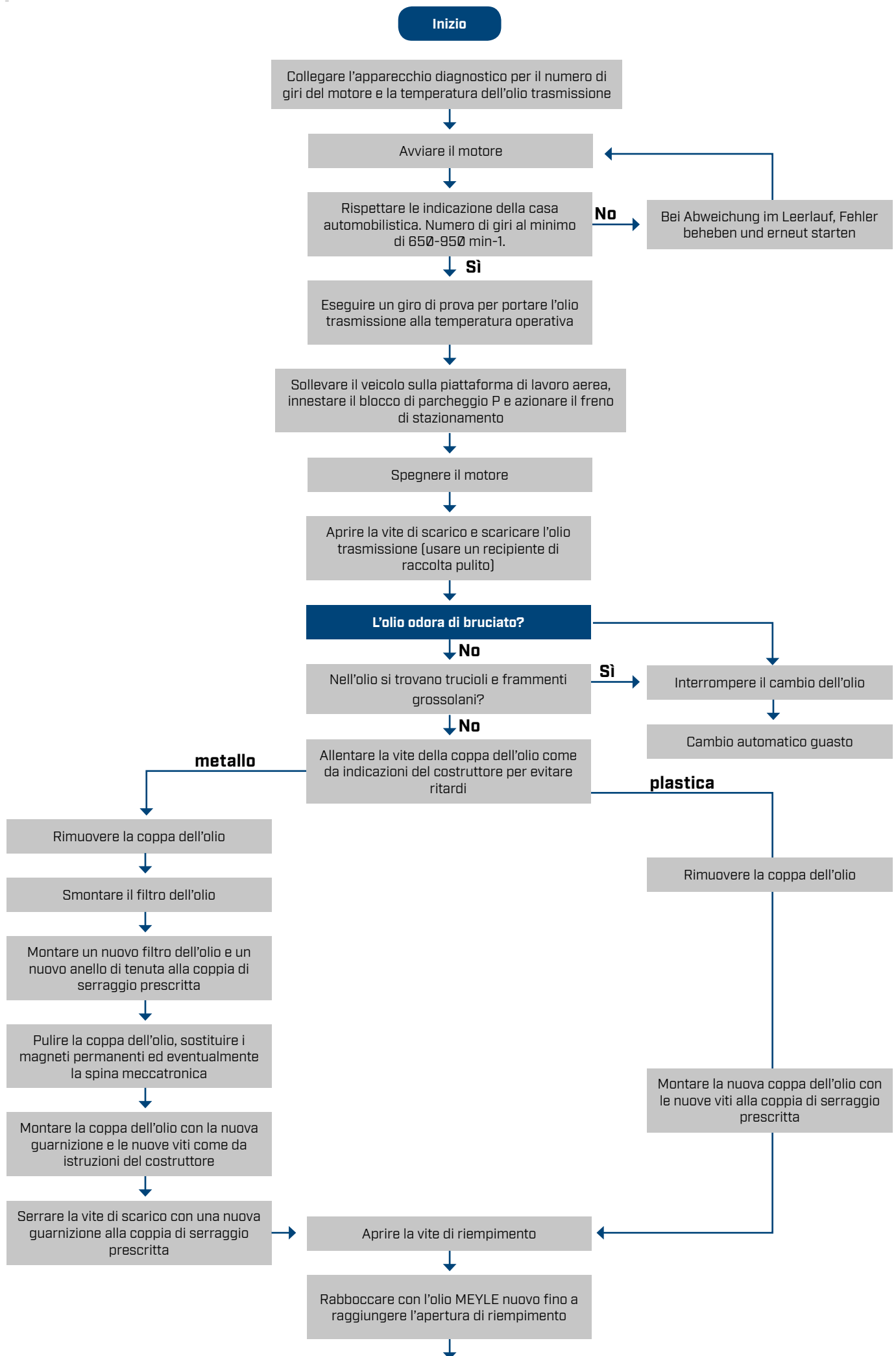
Codice breve: MOK0034 | MOK0009

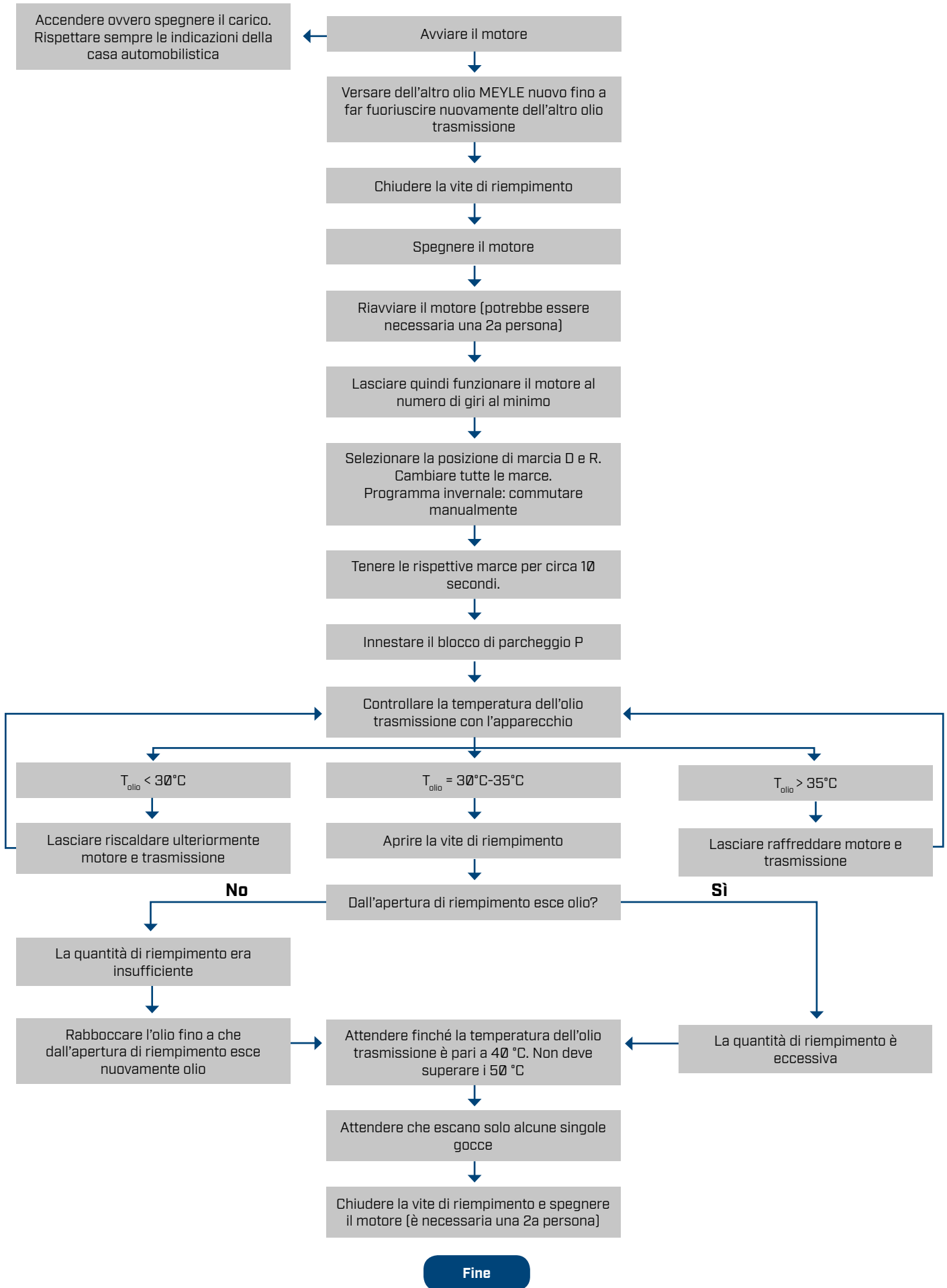
Gear typs

6HP19 | 6HP19X | 6HP21 | 6HP21X | 6HP19A



Montaggio solo da parte di meccanici specializzati. Sono da seguire esattamente le istruzioni fornite dal costruttore del veicolo.





Attenzione: in diversi tipi di trasmissioni può essere montata una valvola bypass che apre o chiude il circuito dell'olio verso il radiatore dell'olio. Per questo, la temperatura dell'olio trasmissione dovrebbe raggiungere almeno una temperatura di 75°C in un giro di prova sufficiente. Dopo il giro di prova, lasciare raffreddare la trasmissione, controllare nuovamente il livello dell'olio ed eventualmente correggerlo.