

Assembly instructions for oil change kits for automatic transmission

Einbauhinweis für Ölwechselkits für Automatikgetriebe

MEYLE no. 300 135 0001 | 300 135 0002 | 300 135 1005 | 300 135 1006 | 100 135 0001 | 100 135 0002 | 100 135 0004

Short no. MOK0019 | MOK0020 | MOK0035 | MOK0037 | MOK0007 | MOK0008 | MOK0051

Gear types/Getriebetyp

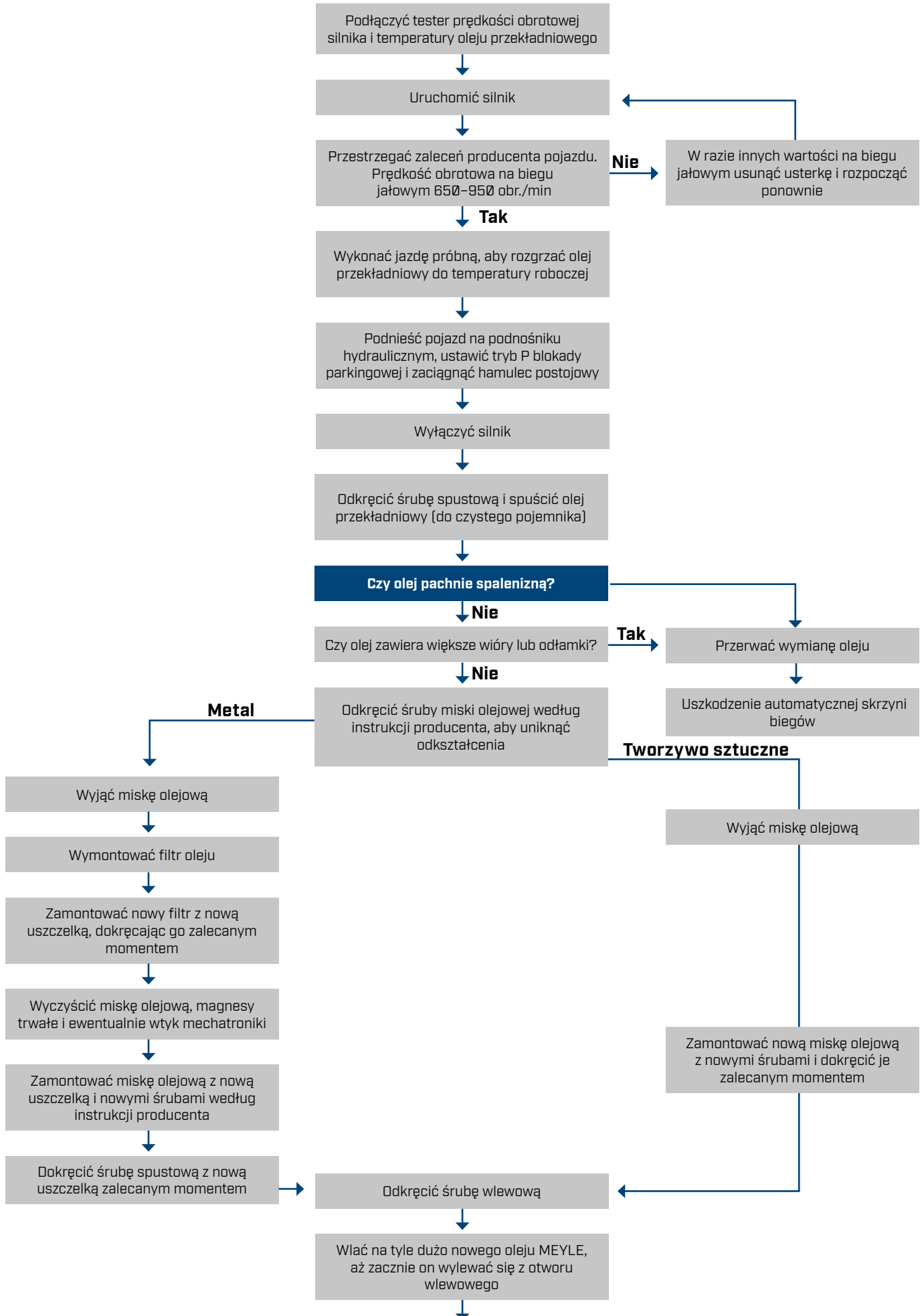
5HP19 | 5HP19 FL | 5HP19 FLA | 5HP24 | 5HP24 A | 5HP30 | 6HP26 | 6HP26 X | 6HP32 | 6HP26 A61

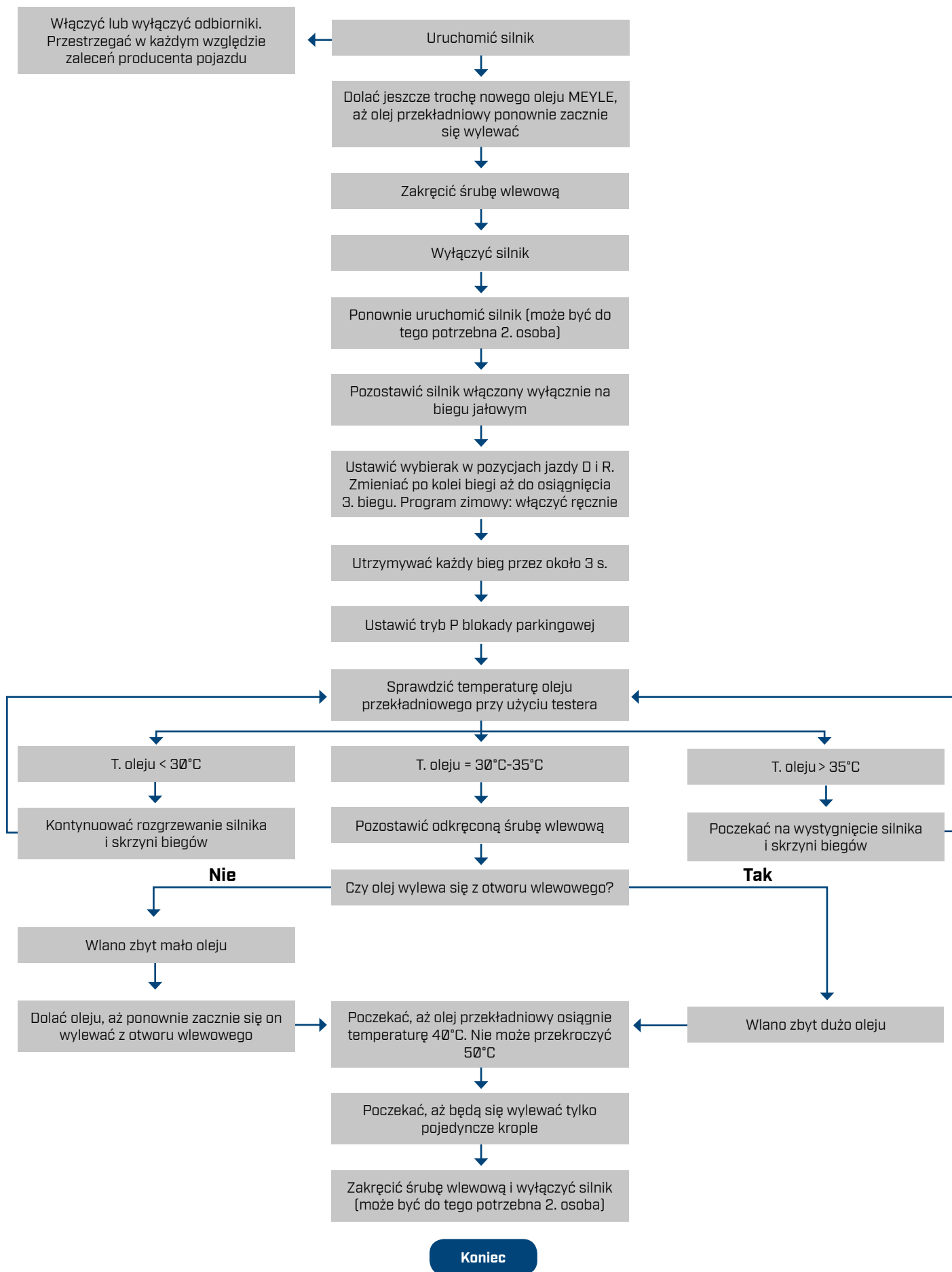


**Installation by qualified personnel only.
Car manufacturer's instructions to be observed closely.**

Einbau nur durch geschulte Fachkräfte.
Hinweise der Fahrzeughersteller genau befolgen.

Rozruch





Uwaga: W skrzyniach biegów różnych typów może być zamontowany zawór obejściowy umożliwiający otwarcie lub zamknięcie przepływu oleju do chłodnicy oleju. Dlatego w trakcie odpowiedniej jazdy próbnej olej przekładniowy musi osiągnąć temperaturę co najmniej 75°C. Po zakończeniu jazdy próbnej poczekać, aż skrzynia biegów wystygnie, a następnie ponownie skontrolować i w razie potrzeby skorygować poziom oleju.