

Istruzioni per il montaggio dei kit per il cambio dell'olio per trasmissioni automatiche

N° MEYLE: 300 135 1005 | 100 135 0005

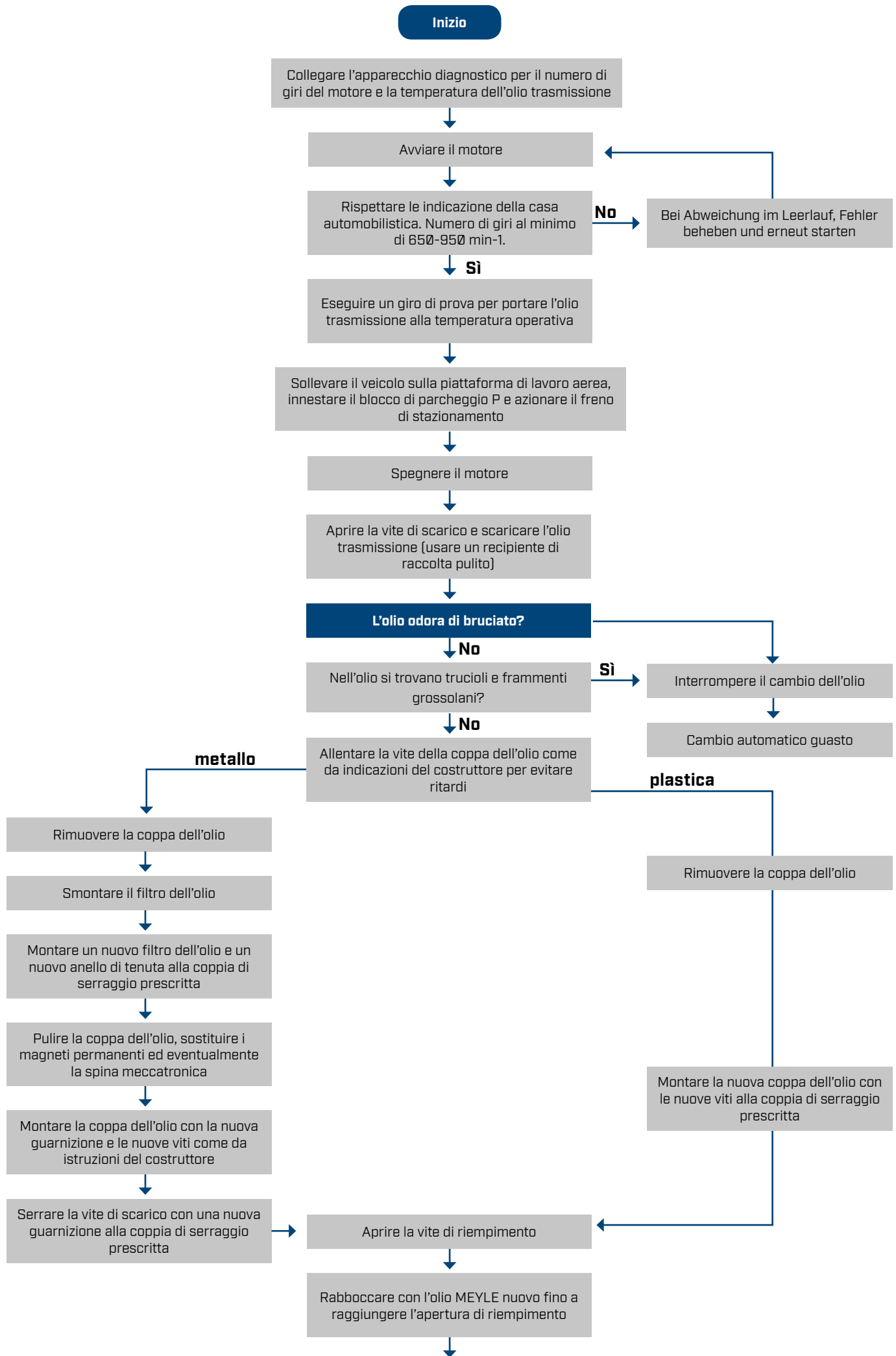
Codice breve: MOK0035 | MOK0010

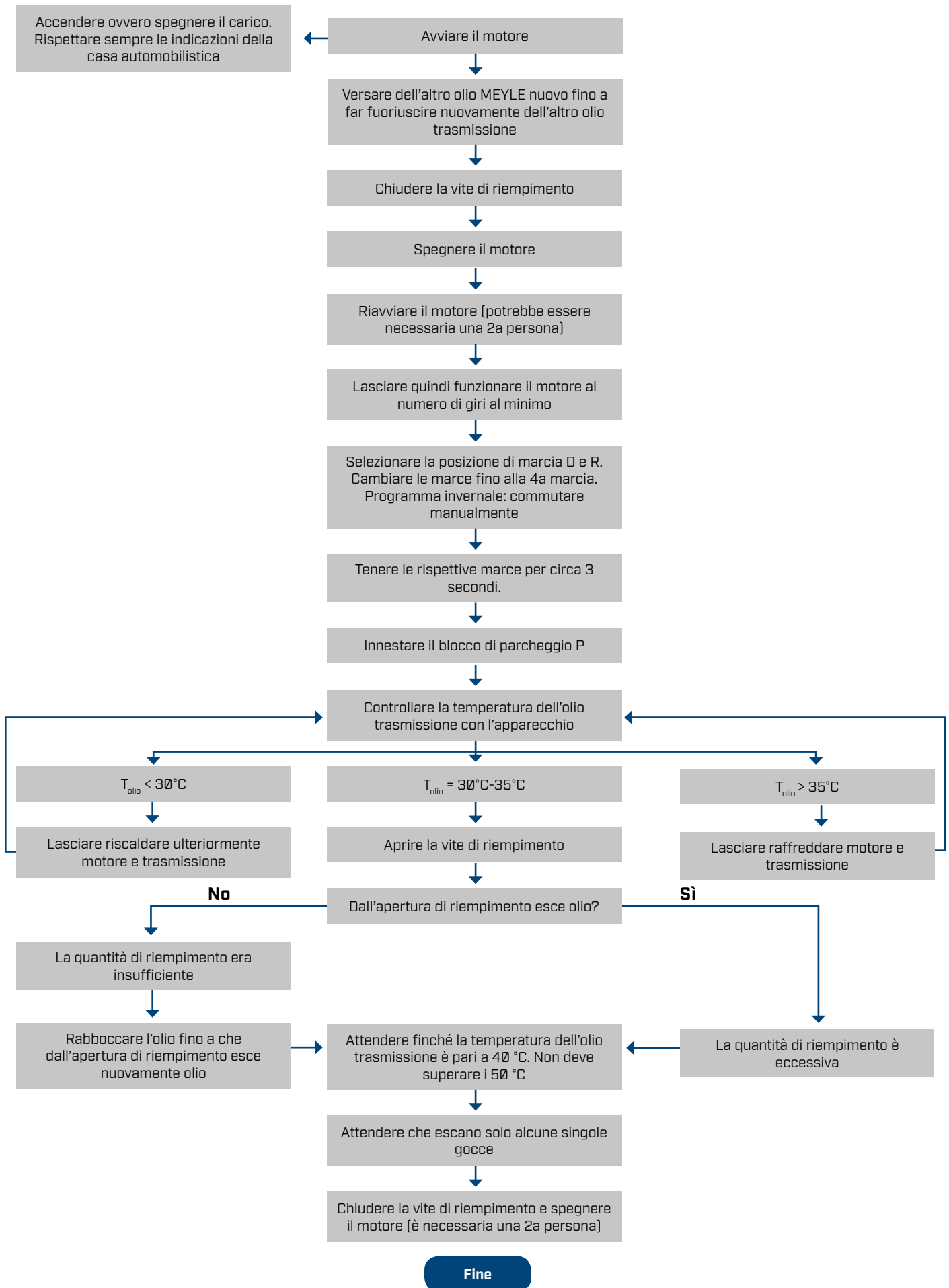
Gear typs

6HP28 | 6HP28X | 6HP28AF



**Montaggio solo da parte di meccanici
specializzati. Sono da seguire
esattamente le istruzioni fornite dal
costruttore del veicolo.**





Attenzione: in diversi tipi di trasmissioni può essere montata una valvola bypass che apre o chiude il circuito dell'olio verso il radiatore dell'olio. Per questo, la temperatura dell'olio trasmissione dovrebbe raggiungere almeno una temperatura di 75°C in un giro di prova sufficiente. Dopo il giro di prova, lasciare raffreddare la trasmissione, controllare nuovamente il livello dell'olio ed eventualmente correggerlo.