

Assembly instructions for control arm bushings

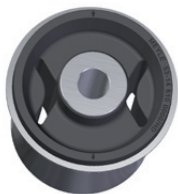
Einbauhinweis für Querlenkerbuchsen

Instrucciones de montaje para silentblock

Instructions de montage pour la douille du bras de suspension

Инструкция по установке сайлентблоков поперечного рычага

Istruzioni di montaggio per la boccia del braccio oscillante



MEYLE no. 53-14 610 0000/HD

To fit/Passend für/Aptos para/Convient pour/для/Adatti per

LAND ROVER



**Installation by qualified personnel only.
Car manufacturer's instructions to be
observed closely.**

Einbau nur durch geschulte Fachkräfte. Hinweise der Fahrzeughersteller genau befolgen.

El montaje sólo debe realizarse por un técnico instruido. Siga exactamente las indicaciones del fabricante del vehículo.

Installation uniquement par main-d'oeuvre spécialisée. Suivre les indications du fabricant d'automobile pour l'installation.

Монтаж должны производить только обученные специалисты. Следует точно соблюдать инструкции завода-изготовителя автомобиля.

Montaggio solo da parte di meccanici specializzati. Sono da seguire esattamente le istruzioni fornite dal costruttore del veicolo.

