

SERVICE INFORMATION FOR ABS WHEEL SENSORS

Service Information für Raddrehzahlsensoren

Folleto informativo para sensor de revoluciones de la rueda

Feuille d'informations pour capteur vitesse de roue

Сервисная информация для датчиков частоты вращения колеса

Servizio informazioni per sensori ruota ABS

Informacje serwisowe dotyczące czujników prędkości kół



**Installation by qualified personnel only.
Car manufacturer's instructions to be observed closely.**

Einbau nur durch geschulte Fachkräfte.

Hinweise der Fahrzeughersteller genau befolgen.

El montaje sólo debe realizarse por un técnico instruido.

Siga exactamente las indicaciones del fabricante del vehículo.

Installation uniquement par main-d'oeuvre spécialisée.

Suivre les indications du fabricant d'automobile pour l'installation.

Монтаж должны производить только обученные специалисты.

Следует точно соблюдать инструкции завода-изготовителя автомобиля.

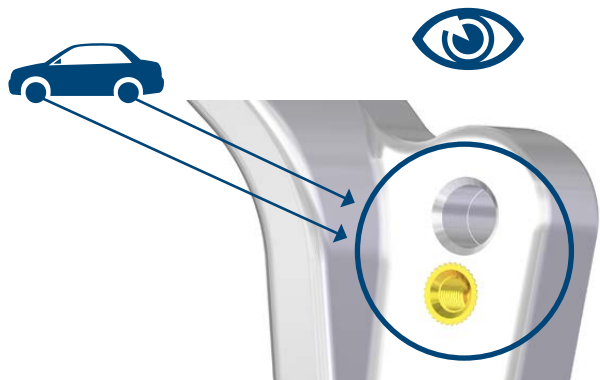
Montaggio solo da parte di meccanici specializzati.

Sono da seguire esattamente le istruzioni fornite dal costruttore del veicolo.

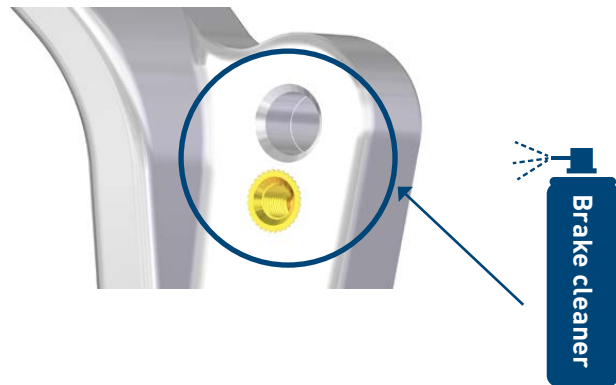
Montaż musi być wykonany wyłącznie przez wykwalifikowany personel.

Należy ściśle przestrzegać instrukcji podanych przez producenta samochodu.

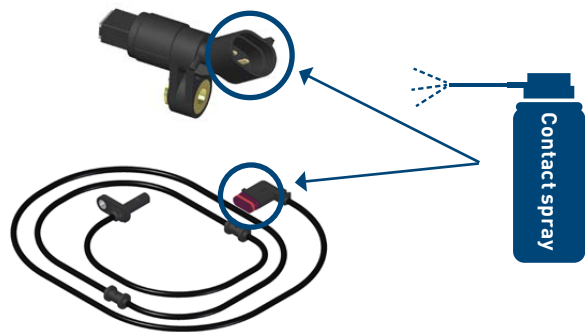
1



2



3



4

